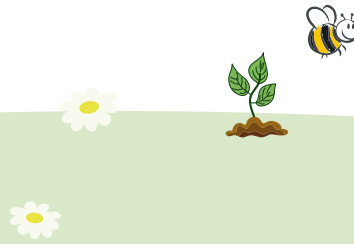
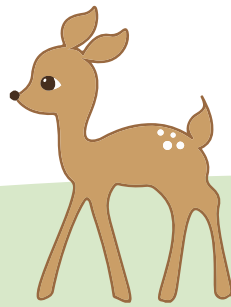




WERDE BAUM-PATE - DAMIT KINDER UND BÄUME WACHSEN!

In Warpe entsteht ein Naturgrundstück für unsere Kinder, alle Naturliebhaber und heimische Tiere.



Wie lernt man eigentlich Wertschätzung? Kinder lernen Empathie, wenn sie Empathie erfahren haben. Und genauso ist das mit der Wertschätzung. Kinder, die mit ihren Bedürfnissen

geachtet und geschätzt werden, lernen genau dieses Verhalten. Gegenseitige Wertschätzung ist uns nicht nur im zwischenmenschlichen Bereich sehr wichtig, sondern auch beim Umgang mit Tieren und der Natur. Wer selbst Tiere und Pflanzen erlebt, kennt ihren Wert und setzt sich stärker für ihren Schutz ein.

Die Kleinen Strolche werden das Grundstück zukünftig nutzen, um insbesondere heimische Bäume, Pflanzen und Tiere kennenzulernen. Sie dürfen das Grundstück mit pflegen, selbst Obst ernten, Insekten kennenlernen und eine schöne Zeit in der Natur verbringen. Gerade traumatisierten Kindern bieten naturnahe Erlebnisse einen besonderen Stellenwert. Das bewusste Erleben von Natur ist beruhigend und gibt Sicherheit. Denn die Natur erwartet nichts, sie gibt nur.

Auch zukünftig sind verschiedene Umweltschutzprojekte auf dem Grundstück geplant, wie z.B. die Ansiedlung von Bienen, das Bauen von Insektenhotels oder das Pflanzen von Blumen.

Viele Kinder, die zu uns kommen, haben allerdings bisher wenig Naturerfahrungen gehabt. Dabei sind Erlebnisse wie auf Bäume klettern, Bienen beobachten, Kirschen pflücken oder den ersten Zitronenfalter sehen diese ganz besonderen Momente, die man nie vergisst. Deshalb freuen wir uns ganz besonders auf ein neues Projekt, das wir mit den lokalen dm-drogerie märkten umsetzen dürfen. Gemeinsam haben wir die Nachhaltigkeitskampagne „Kleine Baum-Strolche“ gestartet, die Kinderschutz und Klimaschutz verbindet und auch Ihnen einen neuen Lieblingsplatz beschenken kann.

Auf ca. 15 000 Quadratmetern soll in der Gemeinde Warpe / Niedersachsen ein Naturgrundstück für Kinder, Naturliebhaber, Tiere und Insekten entstehen. Gepflanzt werden auf dem Grundstück verschiedene heimische Obstbäume und Sträucher. Und das Beste ist, dass jeder das Projekt unterstützen und Baum-Pate werden kann. Denn das Grundstück soll nicht exklusiv vom Kinderheim genutzt werden.

Das Gelände ist für alle Naturliebhaber frei zugänglich. Insbesondere die Baum-Paten können ihren Baum besuchen und ihm beim Wachsen zusehen.



DU MÖCHTEST DEINEN EIGENEN PATEN-BAUM UMARMEN?

Es gibt zwei Möglichkeiten, Baum-Pate zu werden. Die lokalen dm-drogerie märkte Schwamstedt, Wunstorf, Neustadt und Nienburg bieten eine tolle Aktion an: Mit dem Kauf von nachhaltigen dm-Produkten kann man Umweltpunkte sammeln. Für 25 gesammelte Punkte kann man sich einen Baum aussuchen, den dm pflanzt.

Oder: Man übernimmt direkt für 50 Euro eine Baum-Patenschaft für ein Jahr. Pate kann man auch für 12 Euro von einem Quadratmeter Blühwiese werden. Dazu gibt es jeweils eine Urkunde, die man auch perfekt verschenken kann.

Weitere Informationen:
www.kleine-baum-strolche.de

Wo ist denn das Wasser hin?



Im Watt spielen macht mindestens genauso viel Spaß wie im Wasser! Außerdem sieht man die Krebse viel besser. Die Ausflüge an die Nordsee sind immer besondere Highlights für unsere Kids. Gut ausgerüstet mit Eimern, Schaufeln und Netzen wurde auch diesmal in Boltenhagen stundenlang gebuddelt, gematscht und Wasserkanäle gebaut. Auf dem Rückweg dauerte es nur wenige Minuten, bis die kleinen Mäuse glücklich und müde eingeschlafen waren.



Probe-Schaukeln mit Inner Wheel und Kinderlachen e.V.



Die Frauen der Inner **Wheel Clubs in Deutschland** setzen ein Zeichen und starteten eine mehrjährige Initiative, die traumatisierten und vernachlässigten Kindern und Jugendlichen hilft. Motto: Kein Kind darf verloren gehen! Kooperationspartner bei diesem Projekt ist Kinderlachen e.V. Unsere Kleinen Strolche aus den Bereitschaftserziehungsstellen gehörten zu den ersten Kindern, die direkt von der Kampagne profitieren. Sie freuen sich über eine riesige Schaukelkombination.

Glückspennige für die Reittherapie

Das ganze Jahr über läuft die Restcent-Aktion aller Airbus-Mitarbeiter, bei der die Mitarbeiter den Betrag hinter dem Komma ihrer Lohnabrechnung spenden. Diesen Betrag verdoppelt das Unternehmen. Dabei kommen viele Glückspennige zusammen für die gleichnamige Aktion, so dass die Kleinen Strolche sich über 2000 Euro von der **Airbus-Tochter Premium Aerotec GmbH** freuen dürfen.



Unterstützung von der Rabenhöhle



Im **Spielkreis Rabenhöhle** in Bruchhausen-Vilsen haben viele Kinder ihre ersten Schritte gemacht. Vergangenes Jahr musste er leider schließen. Das restliche Budget soll trotzdem Kindern zugute kommen. Deshalb unterstützt uns das ehemalige Rabenhöhlen-Team mit 500 Euro für die Reittherapie.



Die Kleinen Strolche wünschen allen Lesern einen fantastischen Sommer!

Jana, 4 Jahre | „Mein Apfelbaum“



Prinzessin Lillifee und Kuschelbär Paddington

Unsere **Therapeuten auf vier Hufen** leben in einer Herde in einem Offenstall in unserem Therapiezentrum. Alle haben besondere Begabungen – sie agieren als Reitpferd, Seelentröster, Kuschtier, Möhrenfütterer und Zuhörer.

Lillifee erkennt man an der langen blonden Strähne in der Mähne. Sie ist mit 78 cm die Kleinste in der Bande und eher zurückhaltend und schüchtern. Als Mini-Shetty trägt sie die Aller kleinsten. Dieser Verantwortung ist sie sich ganz bewusst und geht immer sensibel und vorsichtig mit den Kindern um. Auch als Mama von unserem Paddington ist sie äußerst liebevoll und steht so oft wie möglich an seiner Seite.

Paddington verbringt seine Zeit am liebsten mit seiner Mama Lillifee. Kein Wunder, er ist zwar 2 cm größer als seine Mutter, aber eben doch der Jüngste in der Runde. Paddington ist nicht nur ein Kuschelbär, er hat auch einen ganz besonderen frechen Charme, mit dem er alle Herzen im Sturm erobert. Und noch etwas macht Paddington aus – er ist furchtbar neugierig und möchte am liebsten überall dabei sein. Wenn Lillifee und Paddington gemeinsam über den Reitplatz fetzen, sind wir immer wieder von seinem schönen Trab beeindruckt.